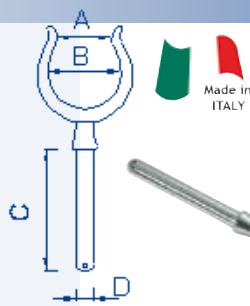




Scalmo ottone cromato

Articolo	Remo Ø mm.	A	B	C	D
09.09001	36/40	36	48	78	12
09.09002	36/40	40	52	75	12
09.09003	46	40	58	76	14



Scalmo ottone cromato per patini.

Articolo	Remo Ø mm.	A	B	C	D
09.09060	46	50	68	100	14



Boccole per scalmi in ottone cromato.

09.09010 mm. 60x24 - Ø 12 - 2 fori**09.09011** mm. 60x34 - Ø 14 - 4 fori

Scalmo ottone cromato completo di boccola cieca che si innesta a baionetta.

Articolo	A	B	C	D
09.09020	40	52	40	12

Scalmo ribaltabile in ottone cromato,

Articolo	A	B
09.09030	42	52

**09.09012** Boccola rotonda Ø 14 incasso mm. 40**09.09013** Boccola laterale Ø 12 mm. 50x38x21**09.09014** Boccola laterale Ø 14 mm. 50x38x21**09.09015** Boccola cieca Ø 12 mm. per 09.09020

Scalmo nylon nero

09.09065 apertura mm. 51 gambo Ø 17**09.09066** apertura mm. 56 gambo Ø 17**09.09067**

Boccola nylon nero per scalmo 09.09065/6.



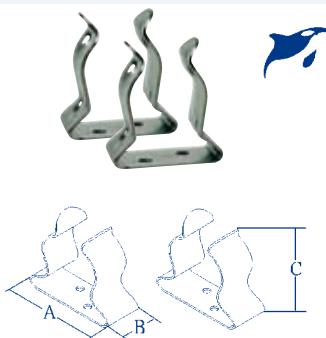
Scalmo ottone per gommoni

09.09070 per Lomac, Bat, Radial, Nova, Joker, Jolly, Novurania, Marshall**09.09071** per Callegari, Mariner, Plasteco**09.09072** per Zodiac

Manicotto in plastica nera per remi

09.09101 Ø interno mm. 36**09.09102** Ø interno mm. 40**09.09103** Ø interno mm. 46**09.09104** Ø interno mm. 50**09.09105** Ø interno mm. 55

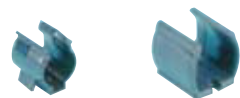
Clips in plastica nera ferma remi, mezzi marinai o manici in genere, si fissano con 2 viti. Conf. 20 pz.

09.09110 Ø mm. 15**09.09111** Ø mm. 20**09.09112** Ø mm. 25**09.09113** Ø mm. 30**09.09114** Ø mm. 35**09.09115** Ø mm. 40**09.09116** Ø mm. 45**09.09120**

Clips in acciaio inox, ferma remi, mezzi marinai o manici in genere, si fissano con due viti

apertura Ø mm. 16/32

Dimensioni mm. A=35 B=19 C=38 venduti a coppia



Clips in plastica nera, fissaggio con 2 viti

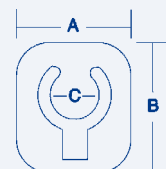
09.09125 apertura da Ø mm. 15 a 32**09.09130** apertura da Ø mm. 33 a 40

Clips in plastica nera

09.09118 doppia, Ø mm. 18/25**NEW****09.09133**

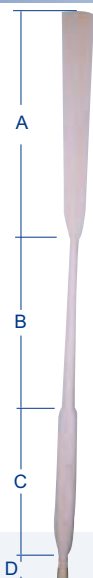
Clips in plastica bianca a scomparsa.

Dim. mm. A=72, B=82, C=30



Remo in faggio tipo genovese

Articolo	Lungh. mt.	A cm.	B cm.	C cm.	D cm.
09.09722	2,25	93	67	55	10
09.09725	2,50	103	75	60	12
09.09727	2,75	113	78	67	13
09.09730	3,00	125	81	80	16



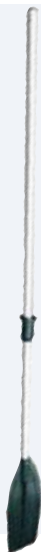
Remi in faggio verniciato con manicotto in plastica nera.

Ø 36	Ø 40	Ø 46	Lungh. mt.
09.09218	09.09318		1,80
09.09220	09.09320	09.09420	2,00
09.09222			2,20
	09.09322	09.09422	2,25
		09.09440	2,40
	09.09350		2,50
		09.09460	2,60
		09.09475	2,75
		09.09430	3,00



NEW

09.09720 Remo in lega leggera, Ø mm. 30, lung. cm 185



Remo in faggio verniciato Ø 36 mm smontabile, innesto in acciaio inox a scatto.

09.09517 mt. 1,70

09.09518 mt. 1,85

09.09520 mt. 2,00



Remo in lega leggera anodizzata Ø 35 mm smontabile a metà, pala in materiale plastico.

09.09618 mt. 1,60

09.09620 mt. 1,80

09.09622 mt. 2,00



NEW

09.09787 Pagaia in lega leggera, Ø mm. 30, lung. cm 130



Remo in lega leggera anodizzata Ø 35 mm., smontabile sulla pala, ideale per canotti pneumatici

09.09613 lunghezza cm. 130 - tubo cm. 75 - pala cm. 55

09.09615 lunghezza cm. 150 - tubo cm. 95 - pala cm. 55



Pagaia in lega leggera anodizzata Ø mm. 30, con pala e gaffa in plastica

09.09783 telescopica da cm. 50 a cm. 115



Pagaia in faggio verniciato Ø 36 mm.

09.09750 cm. 150

09.09770 cm. 170



Pagaia in lega leggera anodizzata Ø mm. 30, con pala e gaffa in plastica

09.09784 fissa lung. cm. 150

09.09786 telescopica da cm. 120 a cm. 180

09.09784



09.09786



Doppia pagaia in lega leggera anodizzata tubo Ø mm. 30, lunghezza cm. 220.

09.09791 fissa

09.09792 divisibile a metà

09.09790

Doppia pagaia per canoa e kayak in legno verniciato, cm. 210



Asta per mezzo marinaio in faggio verniciato, Ø mm. 30

09.09815 lunghezza cm. 150

09.09817 lunghezza cm. 170

09.09820 lunghezza cm. 190

Mezzo marinaio fisso in lega leggera anodizzata tubo Ø mm. 25

09.09814 lunghezza cm. 150

09.09818 lunghezza cm. 180

09.09819 lunghezza cm. 210
tubo Ø mm. 30



09.09823

Mezzo marinaio in lega leggera laccato bianco tubo Ø mm. 30 con puntale grigio. Telescopico da cm. 120 a cm. 210.



Mezzo marinaio telescopico in lega leggera anodizzata tubo Ø mm. 25/30

09.09821 da cm. 60 a cm. 100

09.09824 da cm. 90 a cm. 160 **NEW**

09.09822 da cm. 130 a cm. 220

09.09825

Mezzo marinaio tri-telescopico in lega leggera anodizzata tubo Ø mm. 25/30/35, regolabile da cm. 130 a cm. 240



Gancio in ottone cromato per
mezzo marinaio
09.09928 foro Ø mm. 28 semplice

09.09936 foro Ø mm. 35 doppio



Gancio in nylon per mezzo marinaio
09.09930 foro Ø mm. 30



Gancio in nylon per mezzo marinaio
09.09925 foro Ø mm. 25



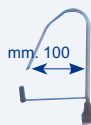
Gancio in nylon per mezzo marinaio
09.09935 foro Ø mm. 35



Raffi telescopici in lega leggera,
tubo Ø mm. 25/30
09.09900 da mm. 800 a mm. 1120,
gancio Ø mm. 8, apertura mm. 70



09.09910 da mm. 800 a mm. 1120,
gancio Ø mm. 8, apertura mm. 100



09.09920 da mm. 1270 a mm. 1920,
gancio Ø mm. 10, apertura mm. 150



09.09922
Raffio fisso da tana, Ø mm. 6,
lunghezza mm. 700, apertura mm. 50



09.09851
Kit pulizia ponte telescopico da cm. 106 a cm. 203, asta in lega
leggera Ø mm. 30, composto da: mezzo marinaio, spazzolone,
frattazzo in cotone.

NEW



09.09858
Kit pulizia ponte telescopico da 64 cm a 103 cm, completo
di puntale mezzo marinaio e spazzolone. Attacco rapido
per tubo acqua.